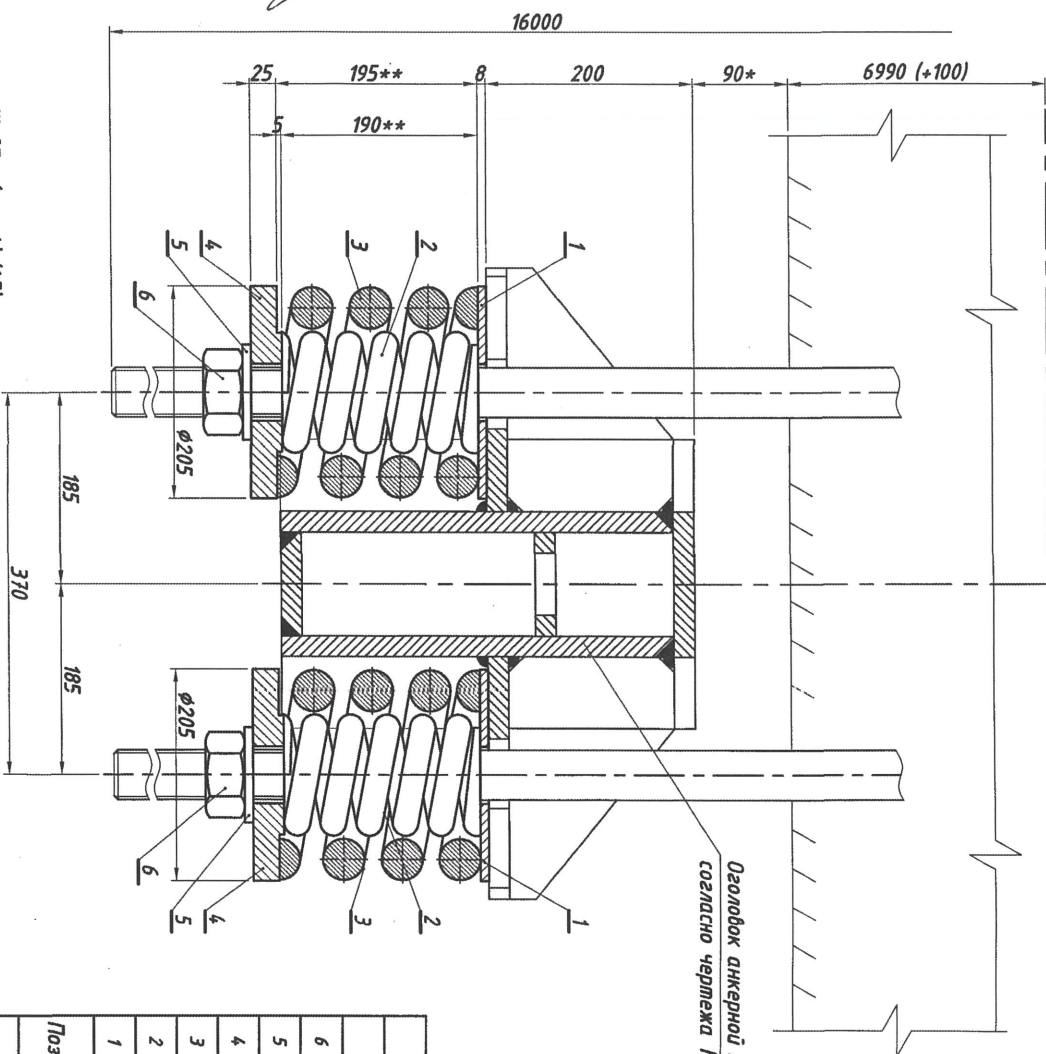


13599

Узел устанавки поперечных анкерных стяжек на оголовки анкерной колонны (1:5)

Ось дамаду



Оголовок анкерной колонны выполнен  
согласно чертежа №13596 (13597)

# OPTHEAT

1. Ослабле кромки припильить.
2. \* Размеры для справок.
3. \* \* Размеры пружин в свободном состоянии.
4. Некалзанные пределы отклонения размеров: отверстий  $\text{H14}$ , валов  $\text{h14}$ , осевых  $\text{IT14/2}$ .

Примечания

						73,30		
	Наплавляемый металл	≈1%				0,00		
6	Гайка М48-6 Н.8.016	2	Сталь 10	0,95	1,90	ДСТУ ГОСТ 5915:2008	-	
5	Шайба 48.01.08 кп.016	2	08 кп	0,30	0,60	ГОСТ 11371-78	-	
4	Шайба (лист 4205×30)	2	Всгм 3 см 5	7,80	15,60	ДСТУ 8540:2015	-	
3	Пружина D ср=163; H 0=195	2	55 C 2	19,00	38,00	Черм. №80264.7	-	
2	Пружина D ср=92; H 0=190	2	55 C 2	6,50	13,00	Черм. №80264.6	-	
1	Шайба (лист 4205×201)	2	Всгм 3 см 5	5,4	10,2	ДСТУ 8540:2015	-	
Поз.	Наименование	Кол.	Материал	1 шт.	Общ.	№ черт. ГОСТ	Примечание	
				Масса (кг)				

## СПЕЦИФИКАЦИЯ МЕТАЛЛА

[illegible]